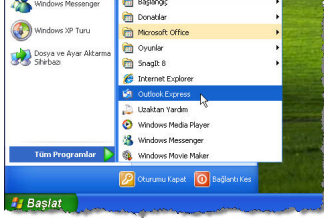
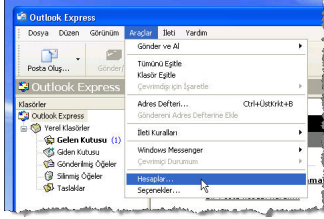


Giden posta sunucunuzu (SMTP) 25 yerine 26 yapmayı deneyin.

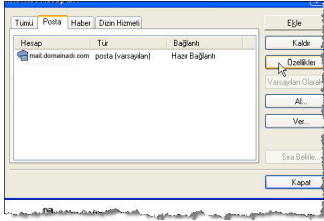
Outlook Express programını çalıştırın :



- Araçlar menüsünden Hesaplar



- Posta sekmesinde tanımlı e-mail adresinizin üzerine tıklayın ve Özellikler butonuna basın



Gelişmiş Menüde Giden Posta (SMTP) yanında yazan 25 yerine 26 yazın. Tamam tıklayıp çıkın.

