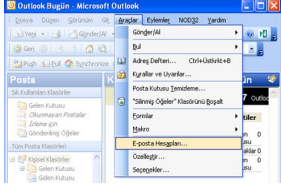


Bilgisayarınızdan ;

- 1- Start (Başlat)
- 2- Programs (Programlar)
- 3- Microsoft Outlook Express



Karşımıza çıkacak pencerede

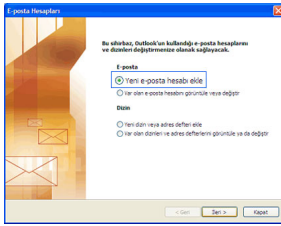
"**Yeni e-posta hesabı ekle (Add a new e-mail account)**" seçip, "**İleri (Next)**" butonuna basıyoruz.

Eğer var olan bir mail hesabını tekrar düzenlemek istiyorsak "**Var olan e-posta hesabını görüntüle veya değiştir (View or change existing e-mail accounts)**"

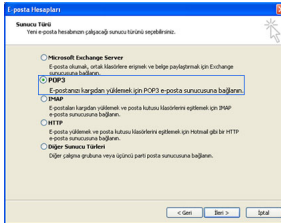
" i seçip, "

**İleri (Next)**

" butonuna basıyoruz.



Açılan pencereden "**POP3**" seçip, "**İleri (Next)**" butonuna basıyoruz.



Açılan penceredeki boş alanlara gerekli bilgileri yazıp "**İleri (Next)**" butonuna basıyoruz.

**Adınız (Your Name)** : Adınızı Soyadınızı veya şirket isminizi yazın.

**Kullanıcı Adı (User Name)** : e-mail adresinizin tamamını yazmanız gerekiyor

**Parola (Password)** : Şifremizi küçük/büyük harf dikkate alarak eksiksiz yazın

**POP3 ve SMTP alanları** : domain adınızın başına mail yazmanız gerekmektedir. (Örn: mail.aslihan.net)

**Diğer Ayarlar (More Settings)** butonuna basıyoruz.

**E-posta Hesapları**  
İnternet E-posta Ayarları (POP3)  
Tüm bu ayarlar e-posta hesabınızın çalışabilmesi için gereklidir.

**Kullanıcı Bilgileri**  
Adınız: Adnc Soyadncz  
E-posta Adresini: kulanad@domainad.com

**Sunucu Bilgileri**  
Gelen posta sunucusu (POP3): mail.domainadncz.com  
Giden posta sunucusu (SMTP): mail.domainadncz.com

**Oturum Açma Bilgileri**  
Kullanıcı Adı: kulanad@domainad.com  
Parola: \*\*\*\*\*  
 Parolayı gizle

**Ayarları Sına**  
Bu ekrandaki tüm bilgileri doldurduktan sonra, aşağıdaki düğmeye tıklayarak hesabınıza oturum açın. (Aç bağlantısı gerektirir)  
Hesap Ayarlarını Sına ...

Güvenli Parola Kullan: Doğrulaması (SPA) kullanılarak oturum açılır.  
Düzenle Ayarlar ...

4. Adım: "Giden Posta Sunucusu" (SMTP) ayarlarını "Gelen Posta Sunucusu" ile aynı yapıyoruz.

**İnternet E-posta Ayarları**  
Genel | Gelen Sunucusu | Bağlantı | Gelişmiş

Giden sunucusu (SMTP) için kilitli doğrulama gerekiyor  
 Giden posta sunucusu ile aynı ad ayarlarını kullan  
 Oturum açarken kullanıcılara:

Kullanıcı Adı: \_\_\_\_\_  
Parola: \_\_\_\_\_  
 Parolayı gizle

Güvenli Parola Kullan: Doğrulaması (SPA) ile oturum açılır.  
Düzenle Ayarlar ...

Özellikler penceresinde bulunan "İleri (Next)" butonuna basıyoruz.

**E-posta Hesapları**  
İnternet E-posta Ayarları (POP3)  
Tüm bu ayarlar e-posta hesabınızın çalışabilmesi için gereklidir.

**Kullanıcı Bilgileri**  
Adınız: Adnc Soyadncz  
E-posta Adresini: kulanad@domainad.com

**Sunucu Bilgileri**  
Gelen posta sunucusu (POP3): mail.domainadncz.com  
Giden posta sunucusu (SMTP): mail.domainadncz.com

**Oturum Açma Bilgileri**  
Kullanıcı Adı: kulanad@domainad.com  
Parola: \*\*\*\*\*  
 Parolayı gizle

**Ayarları Sına**  
Bu ekrandaki tüm bilgileri doldurduktan sonra, aşağıdaki düğmeye tıklayarak hesabınıza oturum açın. (Aç bağlantısı gerektirir)  
Hesap Ayarlarını Sına ...

Güvenli Parola Kullan: Doğrulaması (SPA) kullanılarak oturum açılır.  
Düzenle Ayarlar ...

< Geri İleri > İptal

**E-posta Hesapları**  
Özellikler  
Hesabınızın özellikleri için gerekli olan tüm bilgileri hatırlayın.  
Şirketinize ait bilgileri hatırlayın.  
İleri